



**COMUNE DI AIDONE
LIBERO CONSORZIO COMUNALE DI ENNA**

TAV_10

PROGETTO

PROGETTO DI VIDEOSORVEGLIANZA URBANA

Progetto di videosorveglianza urbana – Patti per la sicurezza urbana – Comitato provinciale per l'ordine e la sicurezza pubblica. Domanda di ammissibilità ai sensi del D.M. 27 Dicembre 2024 – Gazzetta ufficiale n. 73 del 28 Marzo 2025.

Tipo di progetto:

PROGETTO ESECUTIVO

**Contenuti: EQUIPAGGIAMENTO SITO 01
SITO 01: POSIZIONAMENTO TELECAMERE - DETTAGLI STAFFE**

Approvazioni:

Il Responsabile Unico del Procedimento:

Il Sindaco:

Annamaria Raccuglia



Progettista:

Geom. Lorenzo Calcagno

Numero della tavola:

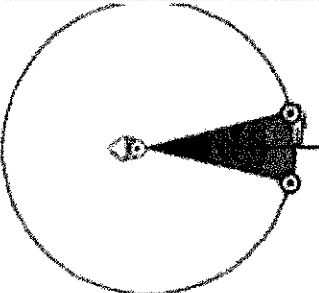






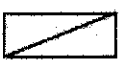



TAV 10

Scala:

**Data:
21/01/2026**

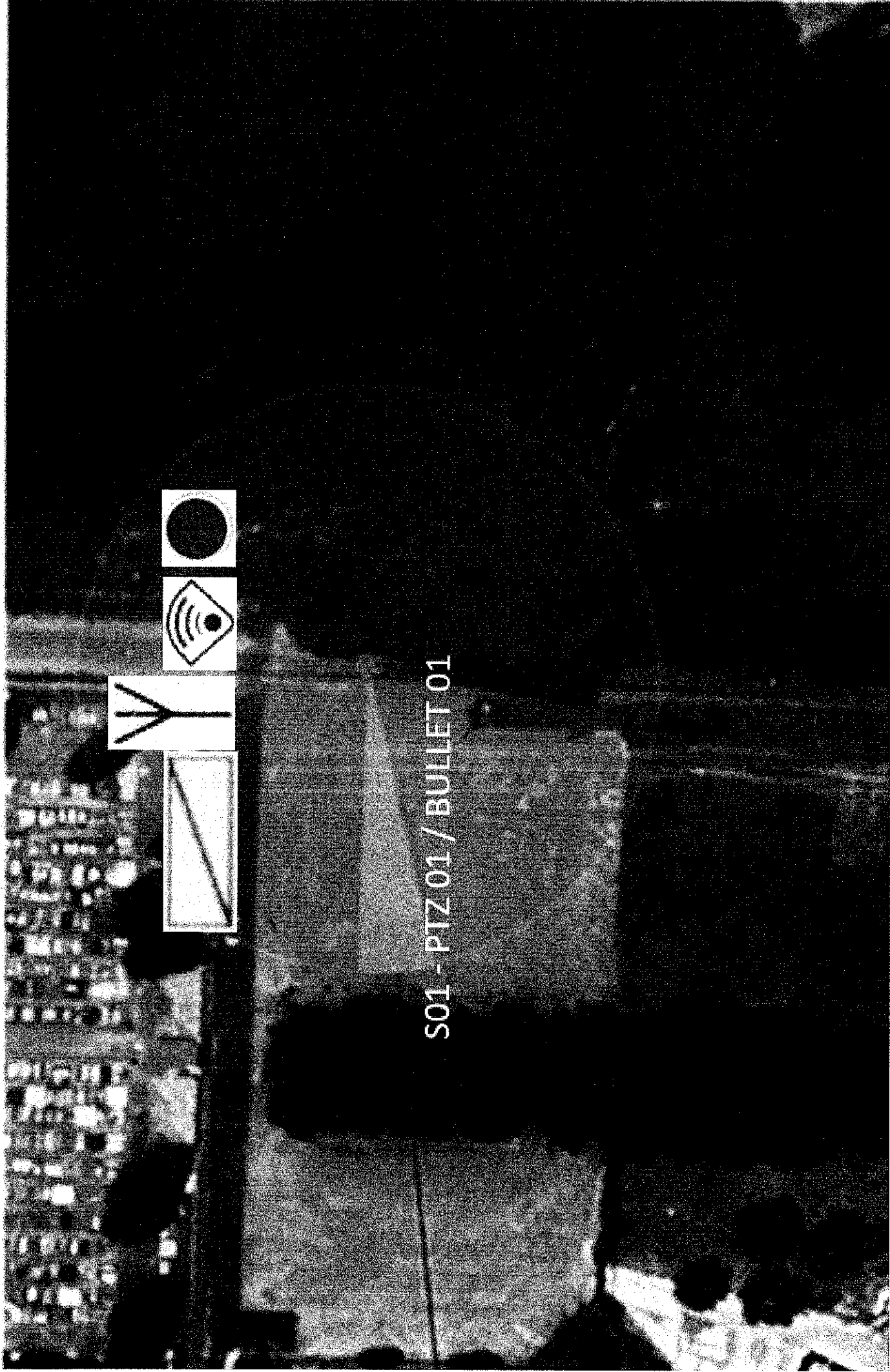
Aggiornamenti:

LEGENDA DEI SIMBOLI

	PTZ-CAM - VARIFOCALE ANGOLO ORIZZONTALE 360° E VERTICALE 180° CON OBIETTIVO 5.9-188mm E TELECAMERA PANORAMICA AGGIUNTIVA
	IP-CAM FISSA VARIFOCALE
	PALO ESISTENTE
	NUOVO PALO (INTERRATO E/O STAFFATO A PARETE)
	MENSOLA A PARETE DRITTA
	MENSOLA A PARETE ANGOLARE
	CAVIDOTTO IN TRINCEA IN POLIETILENE A DOPPIA PARETE PER LINEA ALIMENTAZIONE TELECAMERE CON POZZETTI DI DERIVAZIONE E ROMPITRATTA IN CLS 40x40 cm CON COPERCHIO IN GHISA
	COLLEGAMENTO IN FIBRA OTTICA SU PORTANTE AEREA
	ARMADIO DI CONNESSIONE CON SWITCH - UPS E COLLEGAMENTI PER ALIMENTAZIONE ELETTRICA
	ANTENNE PONTE RADIO
	ACCESS POINT WIFI - ANGOLO DI COPERTURA 60°
	CPE

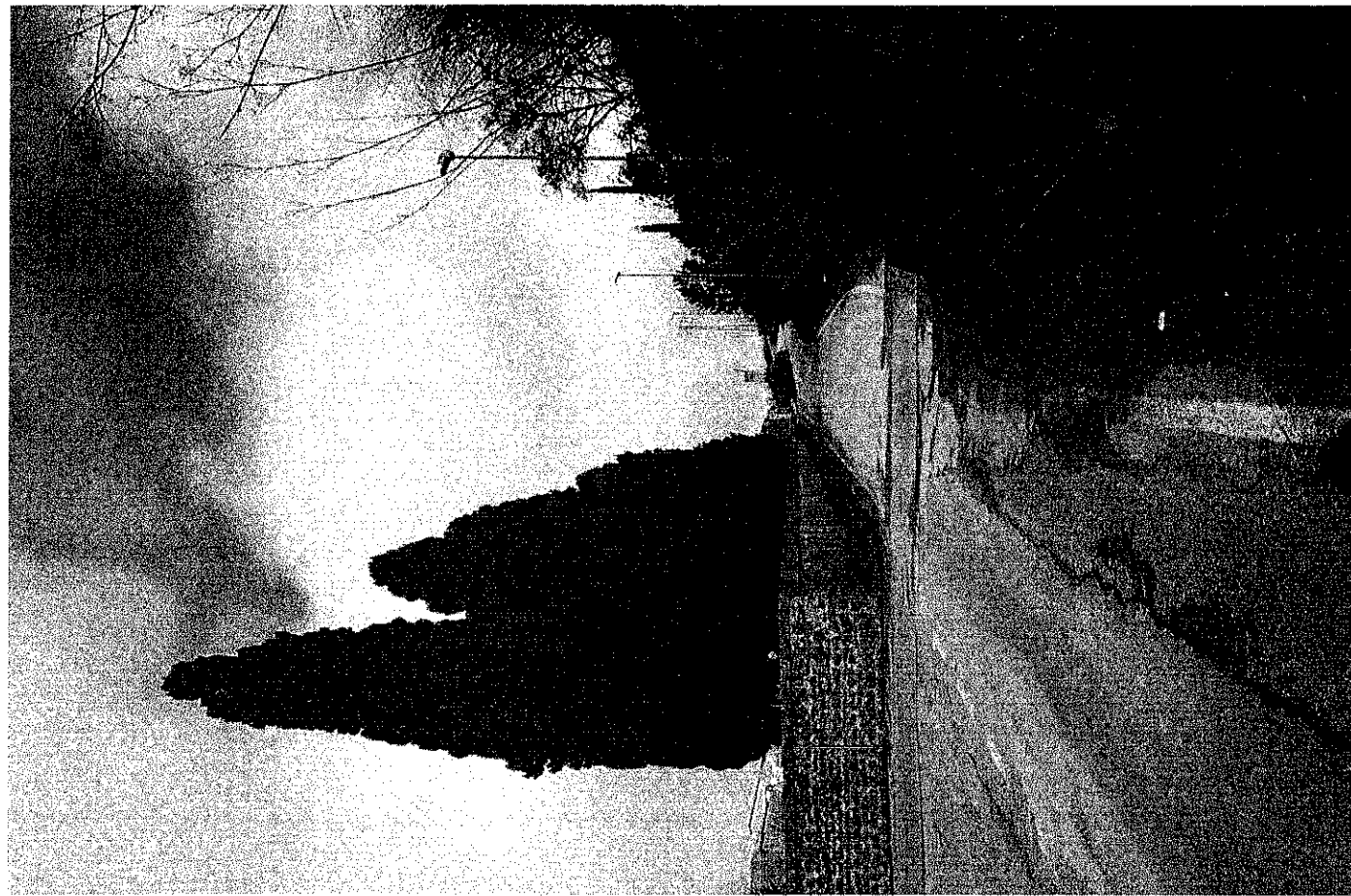
Legenda siti da Videosorvegliare

1	Cimitero
2	Area Piazza buona volontà
3	Uscita zona Giarraffo
4	Ingresso Piazza Armerina
5	Via Lorenzo Cammarata
R1	Comando VVUU – Sito di raccolta e consegna flussi
R2	Zona archeologica 1 – Sito di ripetizione
R3	Zona archeologica 2 – Sito di ripetizione

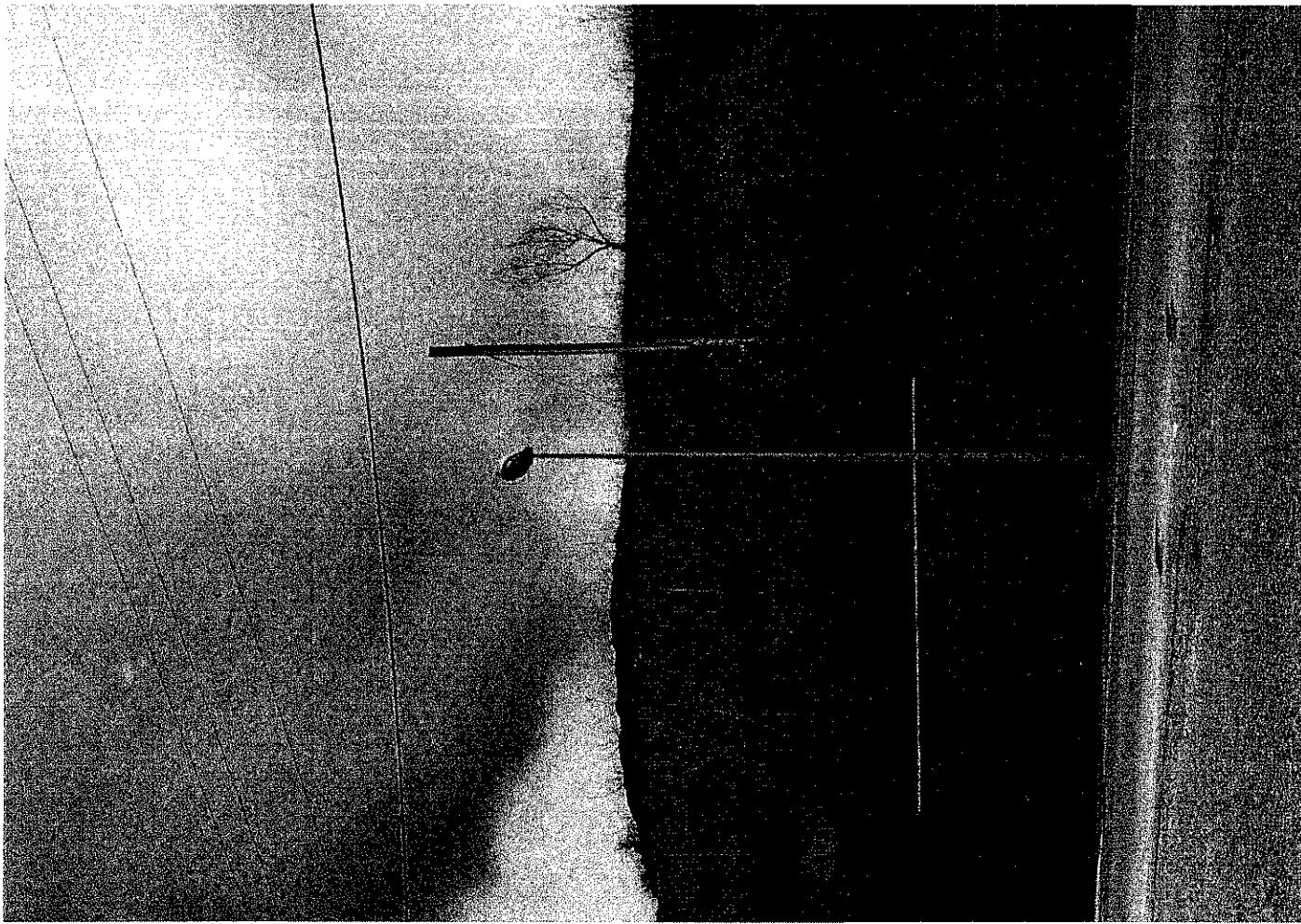


S01 - PTZ 01 / BULLET 01

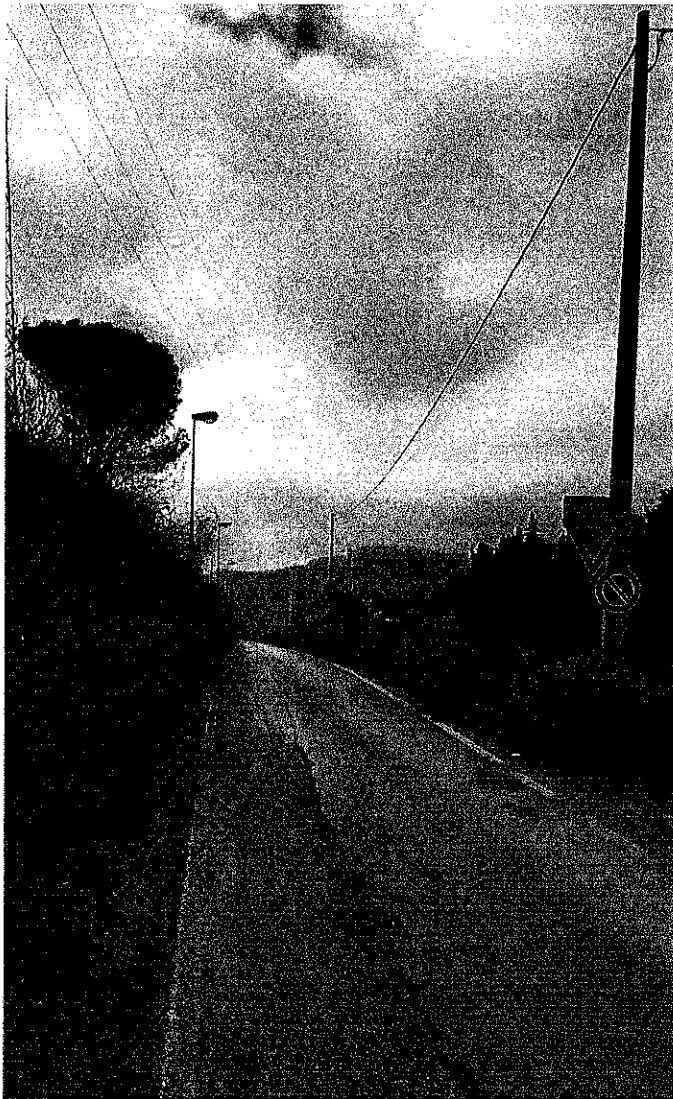
Dettaglio sito 01



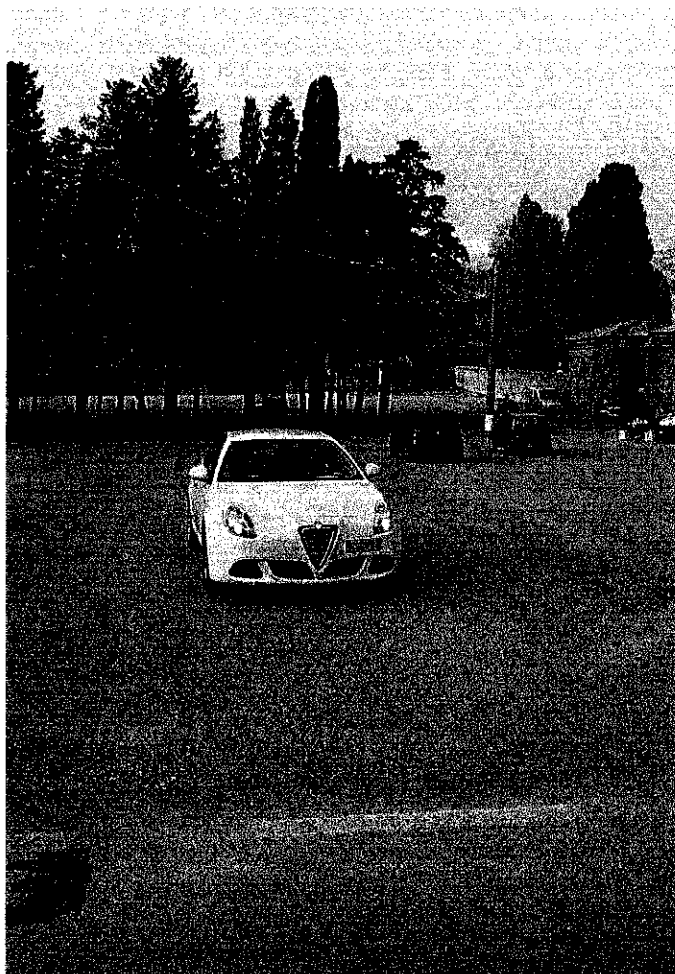
Vista lato DX



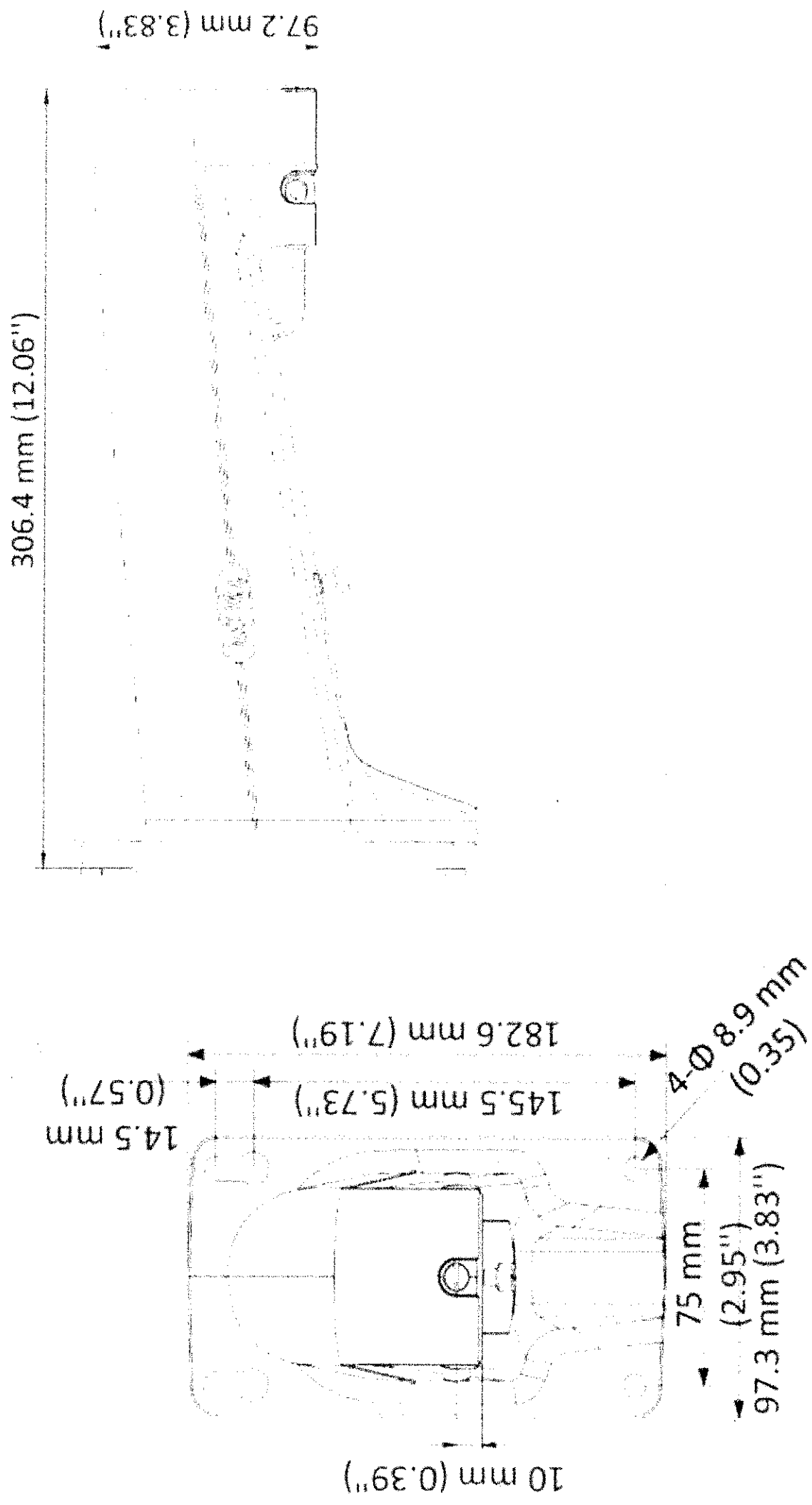
Sito 01 - Cimitero PTZ 01 / BULLET 01 - Posizione Palo- altezza telecamere 3.5-4m.



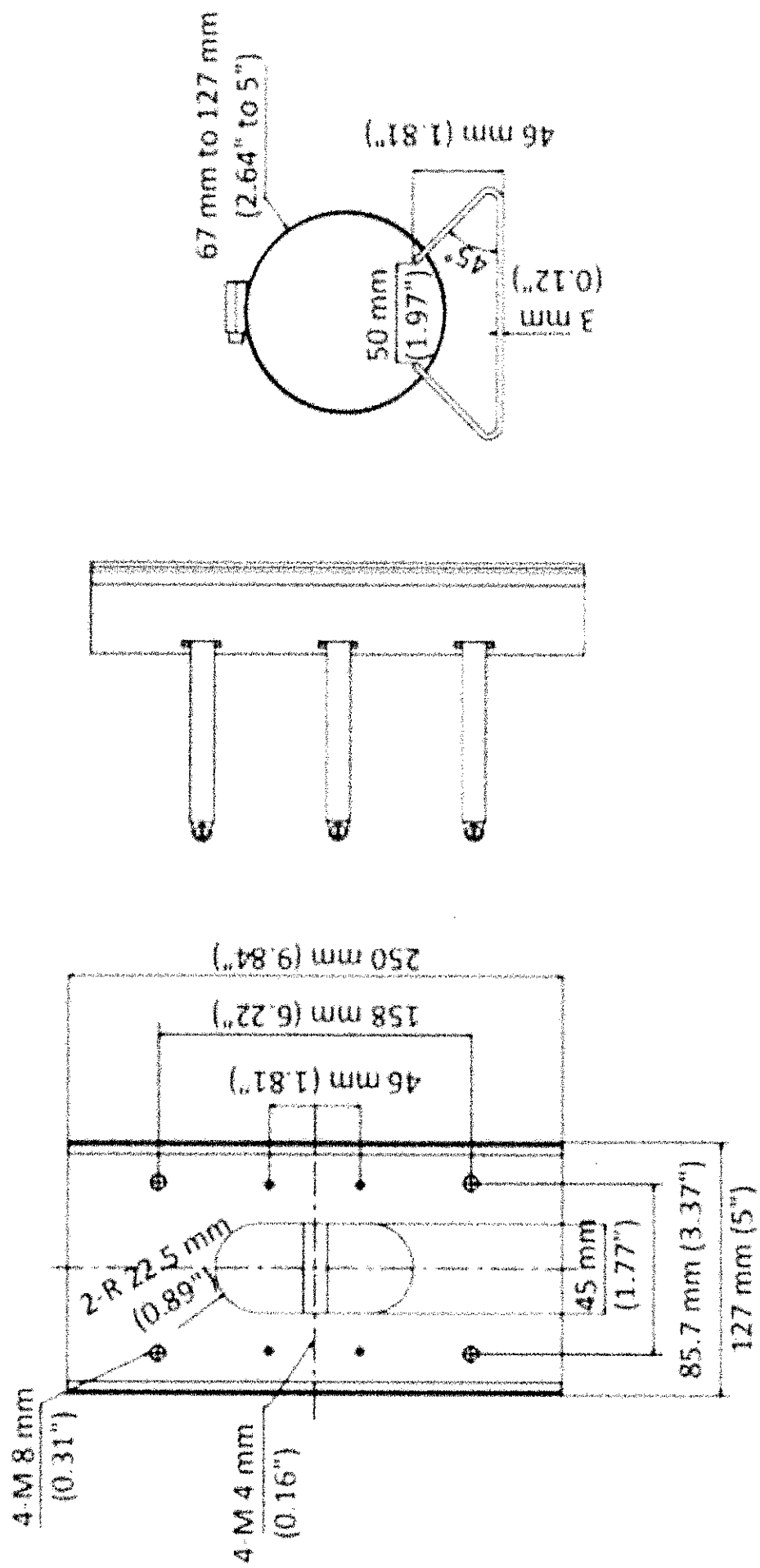
Vista lato SX



Vista Frontale



Dettaglio staffa telecamera Dome per montaggio a palo



Dettaglio staffa telecamera Bullet - montaggio a palo